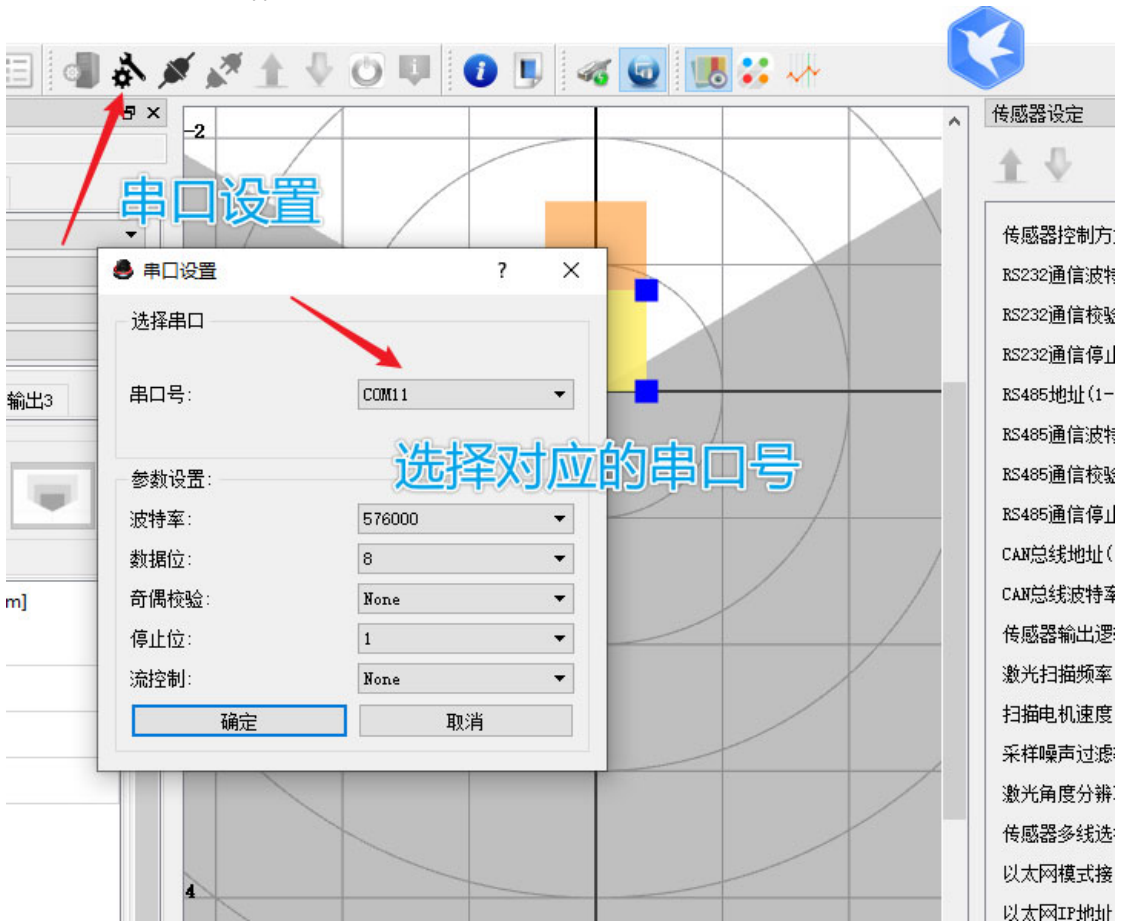
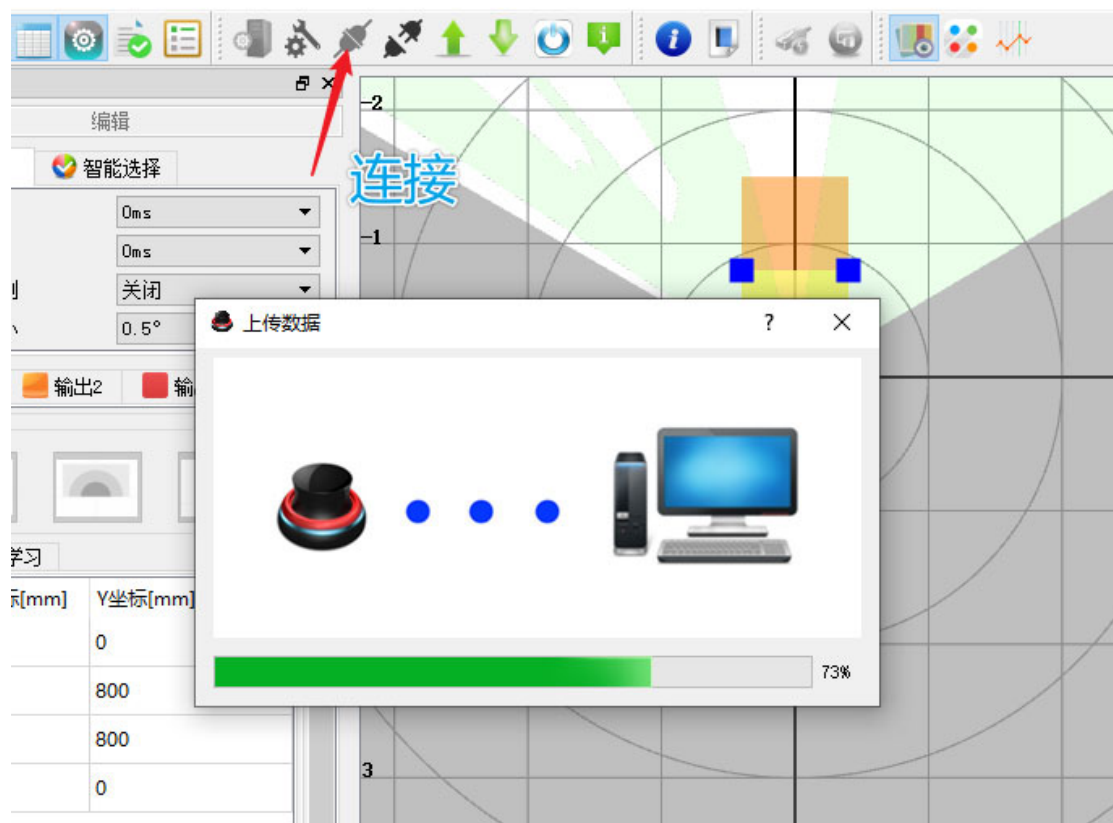


接线说明：VCC，GND，OUT1，OUTCOM【接 GND】

避障传感器有一个 Typec 接口，连接电脑



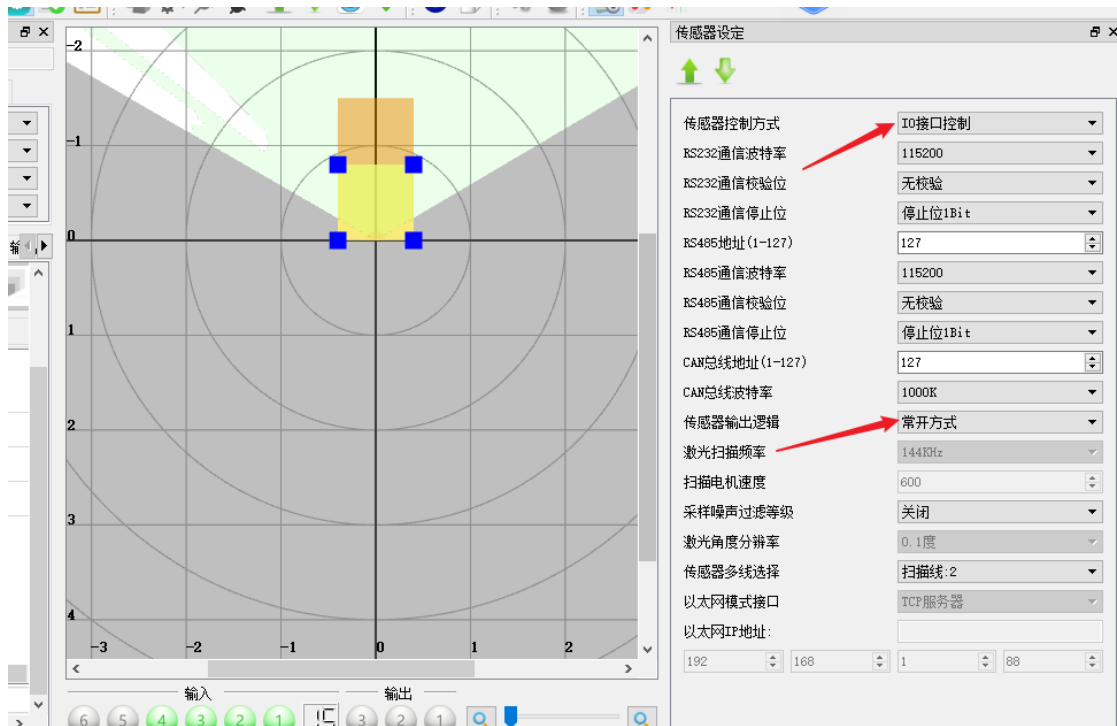
连接



西安爱极客 AGV 控制器关于避障信号输入

低电平触发

DE-4211 激光避障传感器配置为 IO 接口控制，并且输出逻辑配置为常开方式，其他参数默认

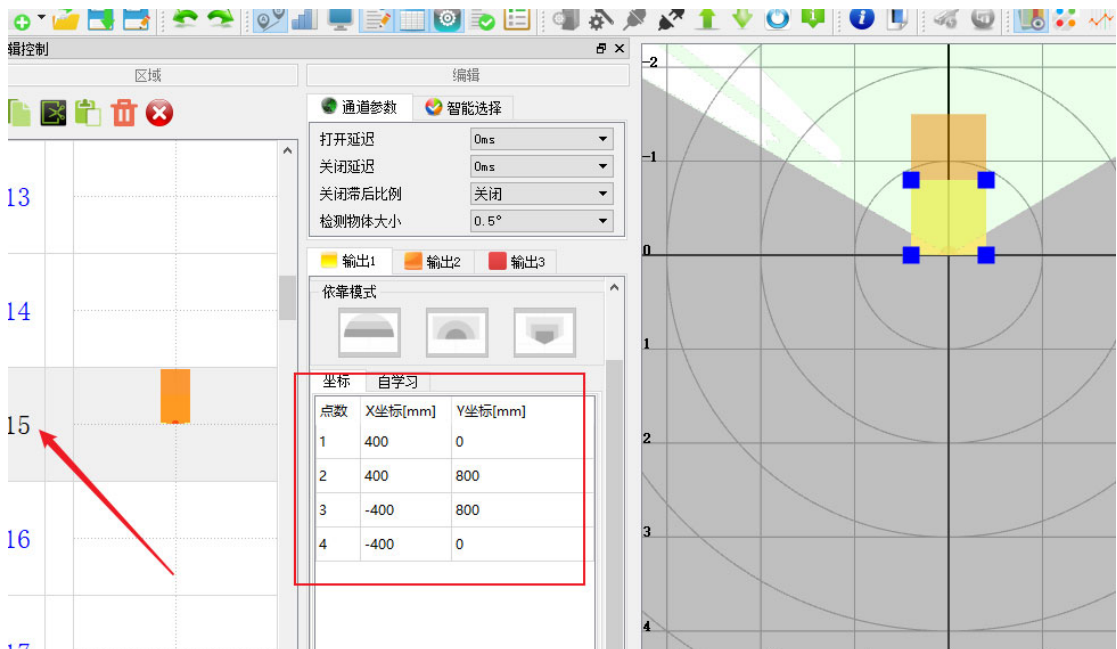


### 监测距离设置方法

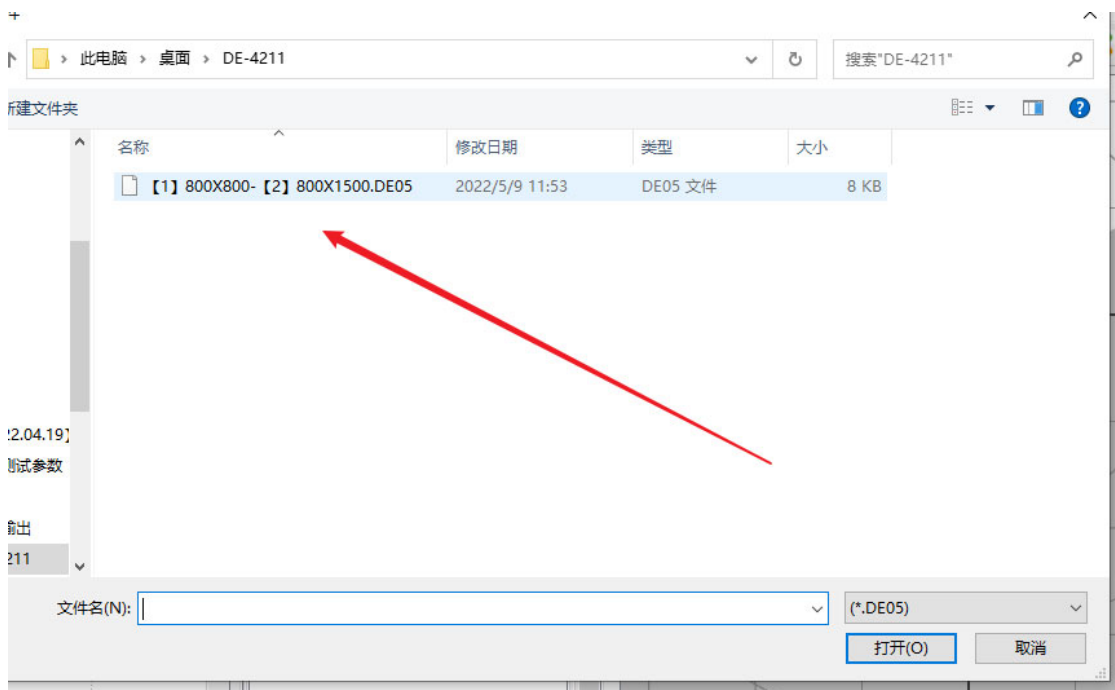
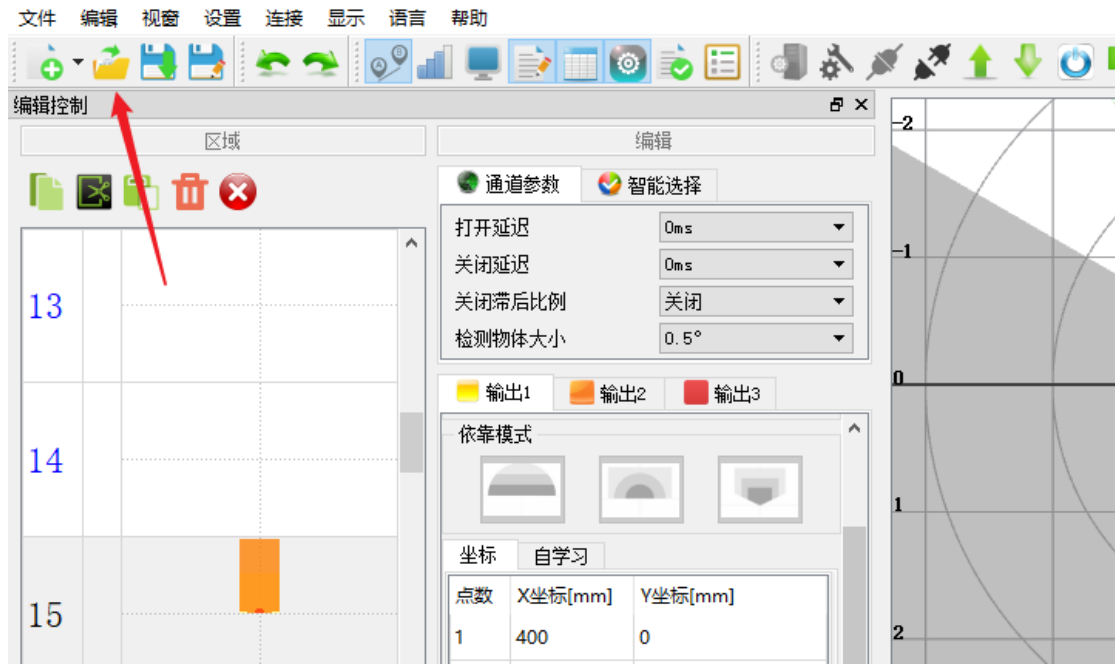
如下图，在 15 通道内配置【具体通过需要通过传感器的 io 配置，在不配置的情况是 15 通道，因此我们用 15 通道，接线最简单】

可以看到，有输出 1、输出 2、输出 3 共三个通道，分别对应 OUT1【白绿线】、OUT2【白蓝线】、OUT3【红线】

X 坐标正负加起来就是宽度，Y 这里是 800，就是实际的监测距离就是 800mm



加载配置【我们提供了参考配置，只需要再此基础上修改距离就可以】



配置完成后，先下载，再重启，就可以正常工作了

